

ELPA

SK-BAT01

バッテリーチェッカー〈マルチタイプ〉 取扱説明書

◎ お買い上げありがとうございます。
ご使用前にこの「取扱説明書」をよくお読みの上、
正しくご使用ください。お読みになった後は、
大切に保管し必要なときにお読みください。

警告

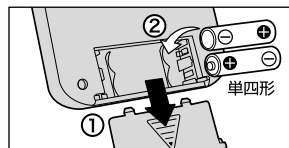
- 漏液の原因となりますので、下記のことにご注意ください。
◎ 乾電池の⊕⊖の方向を表示に従い正しくセットしてください。
◎ 新旧および、種類の異なる乾電池を混ぜて使用しないでください。
- 乾電池の液が目に入ったときは、こすらず水道水などの多量のキレイな水で洗い流し、
ただちに医師の治療を受けてください。

ご注意

- 本製品は電池の消耗具合を簡単に見分けるものです。あくまでも目安としてご使用ください。
- GOODの表示でも、使用したことのある電池は、今後使用する機器によってはすぐに
使えなくなる場合があります。(ストロボ、テープレコーダーなど)
- 大切な用途には新しい電池をお使いください。
- 使用済みの電池は必ず本体から取り出してください。
- 長期間ご使用にならない時は、電池を取り外して保管してください。

電池の入れ方

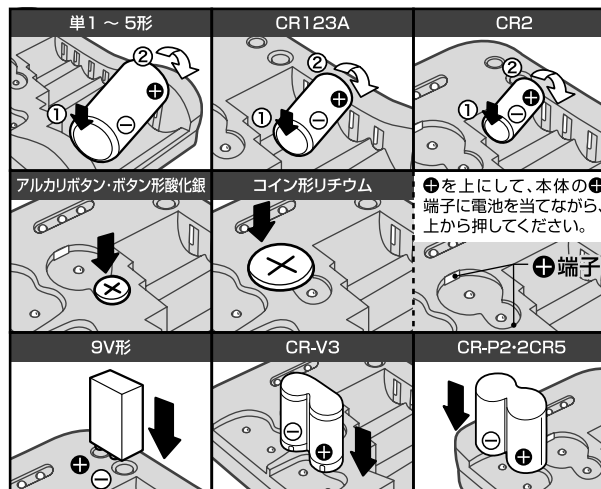
- 本体裏面の電池ボックスのふたを外し、単
四形乾電池2本を本体の⊕⊖表示に従い
正しく挿入し、元通りにふたを閉めます。



ご使用方法

チェックの仕方

- ① 右側面にある電源スイッチをONにしてください。※赤色LEDが点灯します。
 - ② それぞれの電池の⊕⊖に注意して、電池のサイズに合わせて下記のようにセットします。
 - ③ 約3秒間チェックします。
 - ④ チェックの終わった電池はすぐに取り外してください。
 - ⑤ チェックが終わった後は、電源スイッチをOFFにしてください。
- 測定電池の⊕⊖を間違えてセットした場合、インジケータは点灯しません。



電源電池のチェック

電源スイッチをONにして赤色LEDの表示が点灯しなかったり、測定電池をチェックしたときに、LEDの表示が暗い場合は、新しい電池と交換してください。

- ※仕様及び外観・外装は予告なしに変更することがありますので、ご了承ください。
- ※製造には万全を期しておりますが、万一不良のあった場合は良品と交換させていただきます。
それ以外の責はご了承ください。

ELPA 朝日電器株式会社

〒574-8585 大阪府大東市新田旭町4-10 <http://www.elpa.co.jp/>
お客様窓口 | 大阪 072 (871) 1166 東京 042 (473) 0159

LI110524A